

PTA電子化に向けて、もっとパソコンを知ろう!

シアトル日本語補習学校 PTA 事務局 ペあれんつ倶楽部 補足資料

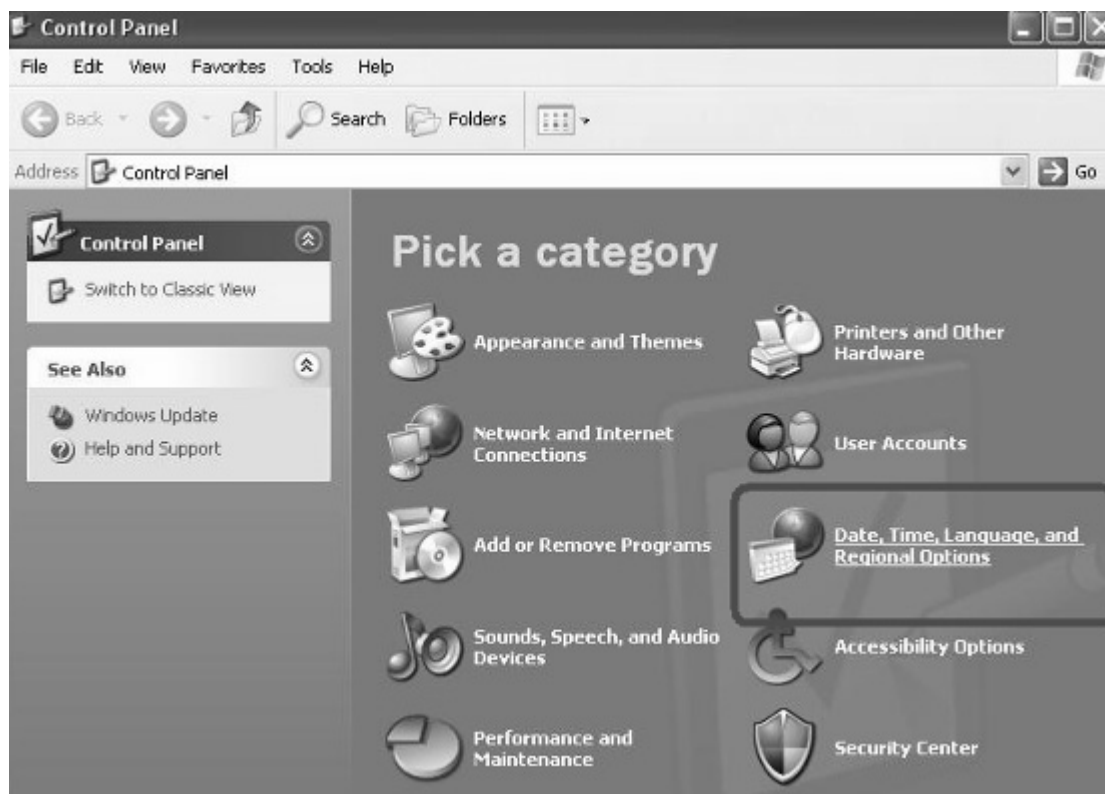
メールの文字化け対処3 (自分の送信メールが文字化けすると受取人にいわれる場合)

その英語の PC の環境を「日本語のできる環境」に変えます。

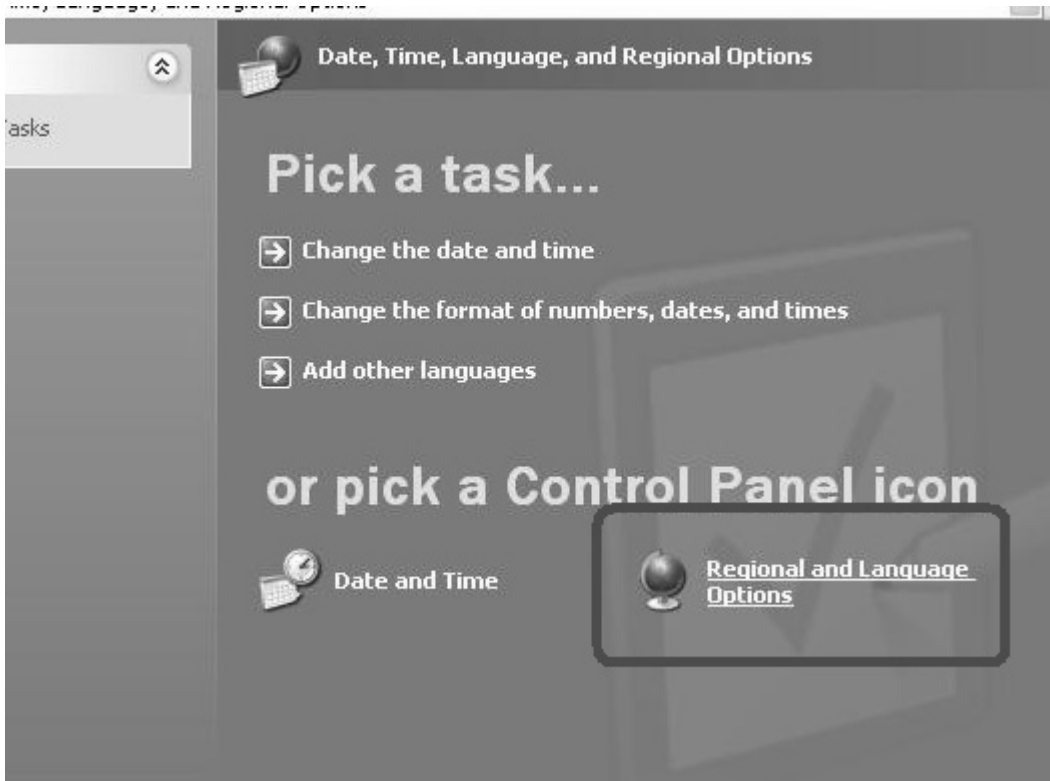
1. コントロールパネルを開きます



2. コントロールパネルから Date, Time, Language and Regional Option を開きます。



3. 次の画面から“Regional and Language Options” をクリックします。



4. 開いたダイアログから “Languages” タブを選択して、“Install files for East Asian languages” を選択します。



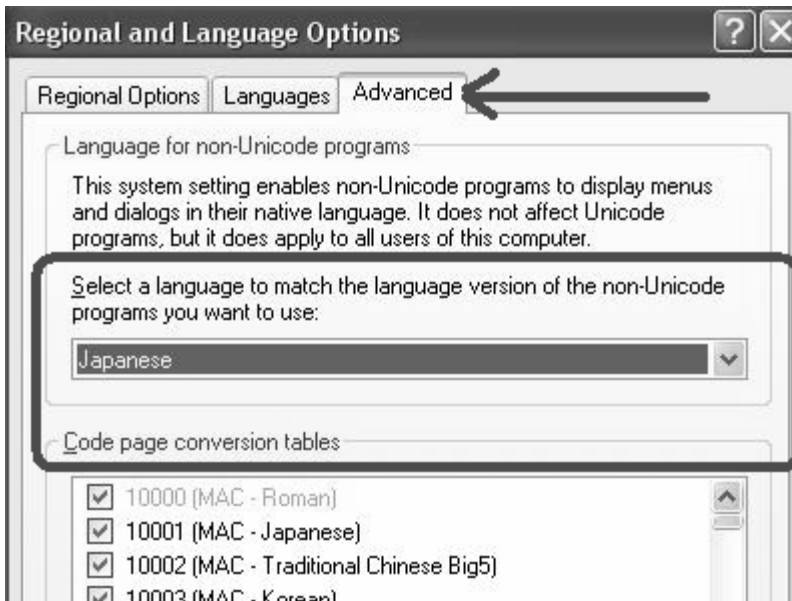
5. ここまでの作業が終了したら、OK を押して上のダイアログを閉じます。

6. Windows の CD を挿入するよう促すメッセージが出た場合は、指定された CD を入れて、OK を押します。

7. Restart (再起動) するよう指示されたら、PC を Restart (再起動) します。指示されない場合は、次に進みます。

8. 次に起動したら、手順 1 ~ 3 までの手順をふみ、同じダイアログへ戻ります。

9. 今度は、下の Advanced というタブを選択し、Select a language... のところで Japanese を選択し、OK ボタンでダイアログを閉じます。



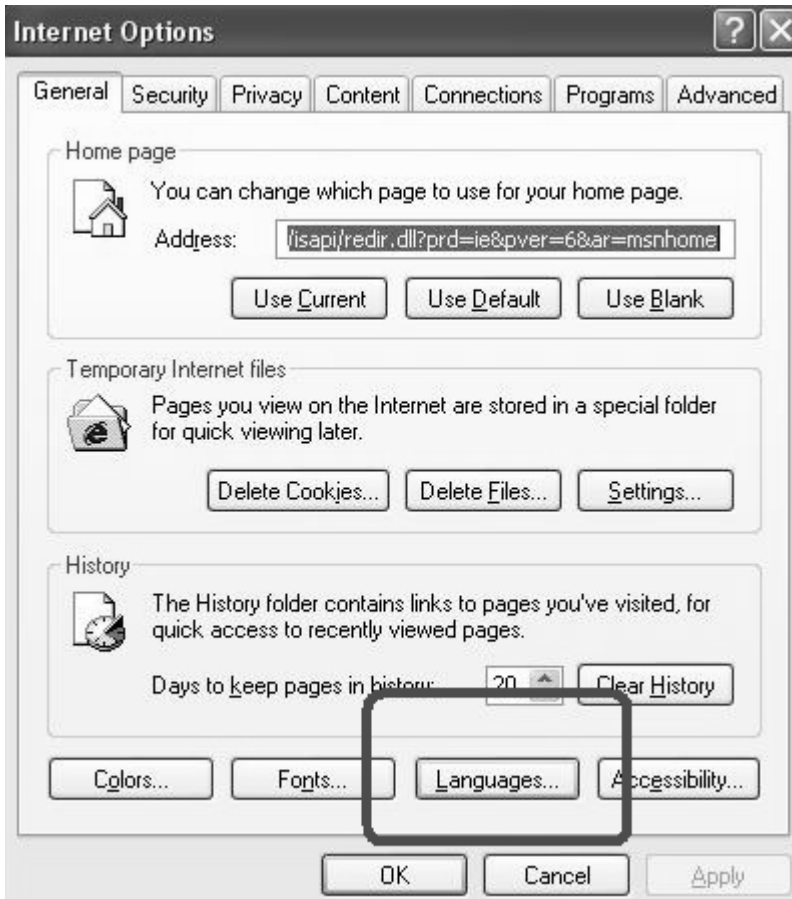
10. Restart (再起動) するよう指示されたら、PC を Restart (再起動) します。
これで PC の日本語化は完了です。

この環境で Hotmail を Web ブラウザ (Internet Explorer など) で使用している場合には、追加で次に示す手順が必要です。

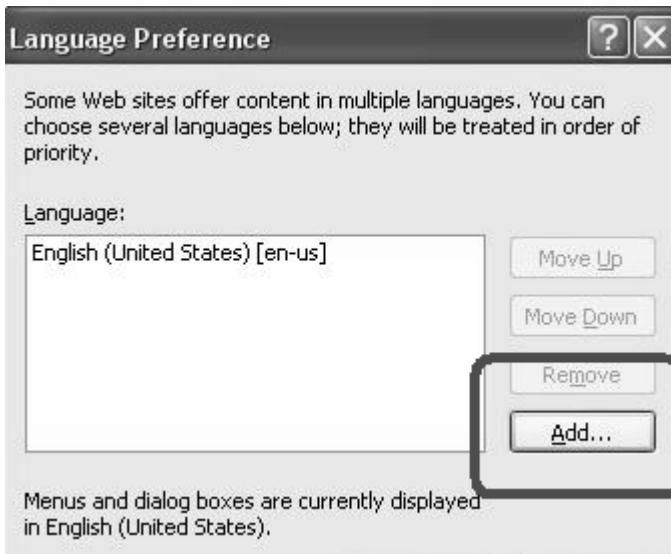
11. Internet Explorer を開きます。
12. Tool メニューから Internet Option を選択します。



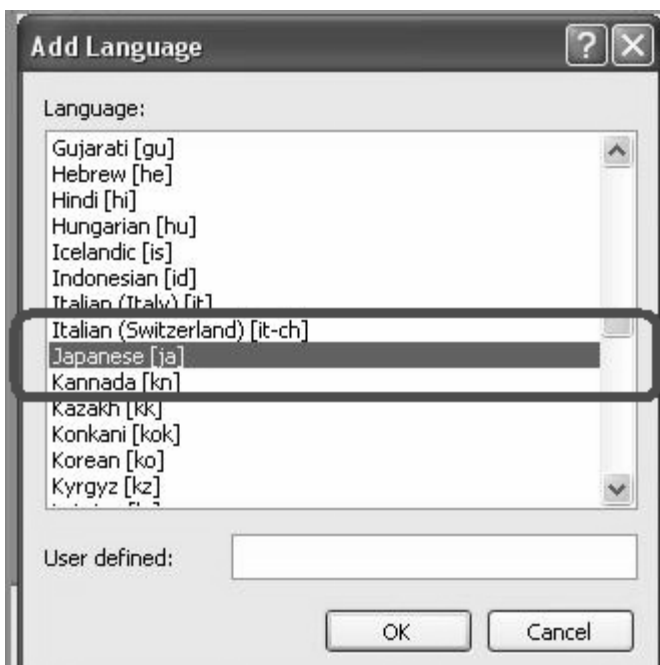
13. Internet Option のダイアログから、"Languages..."のボタンを押します。



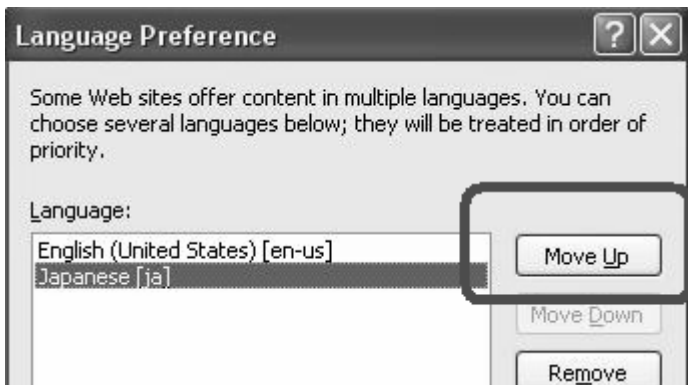
14. Language Preference のダイアログから Add...ボタンを押します。



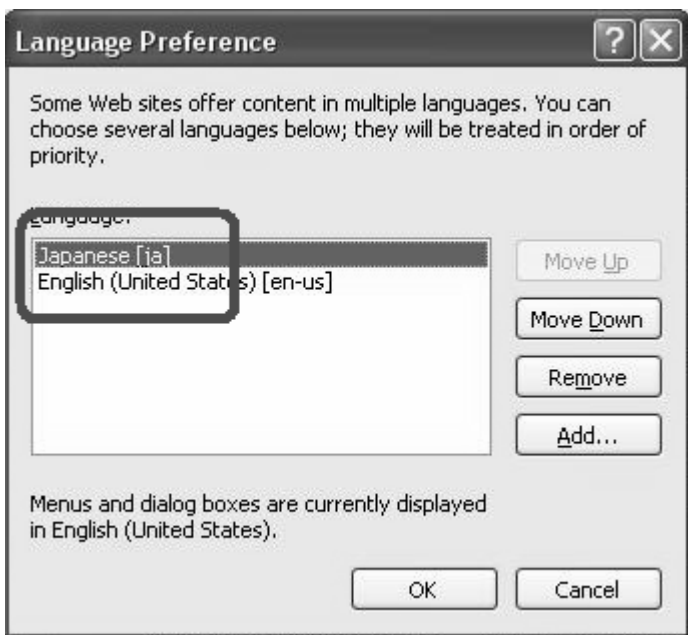
15. Add Language のダイアログで Japanese[ja] の項目を探し、見つけたらクリックし、OK ボタンで閉じます。



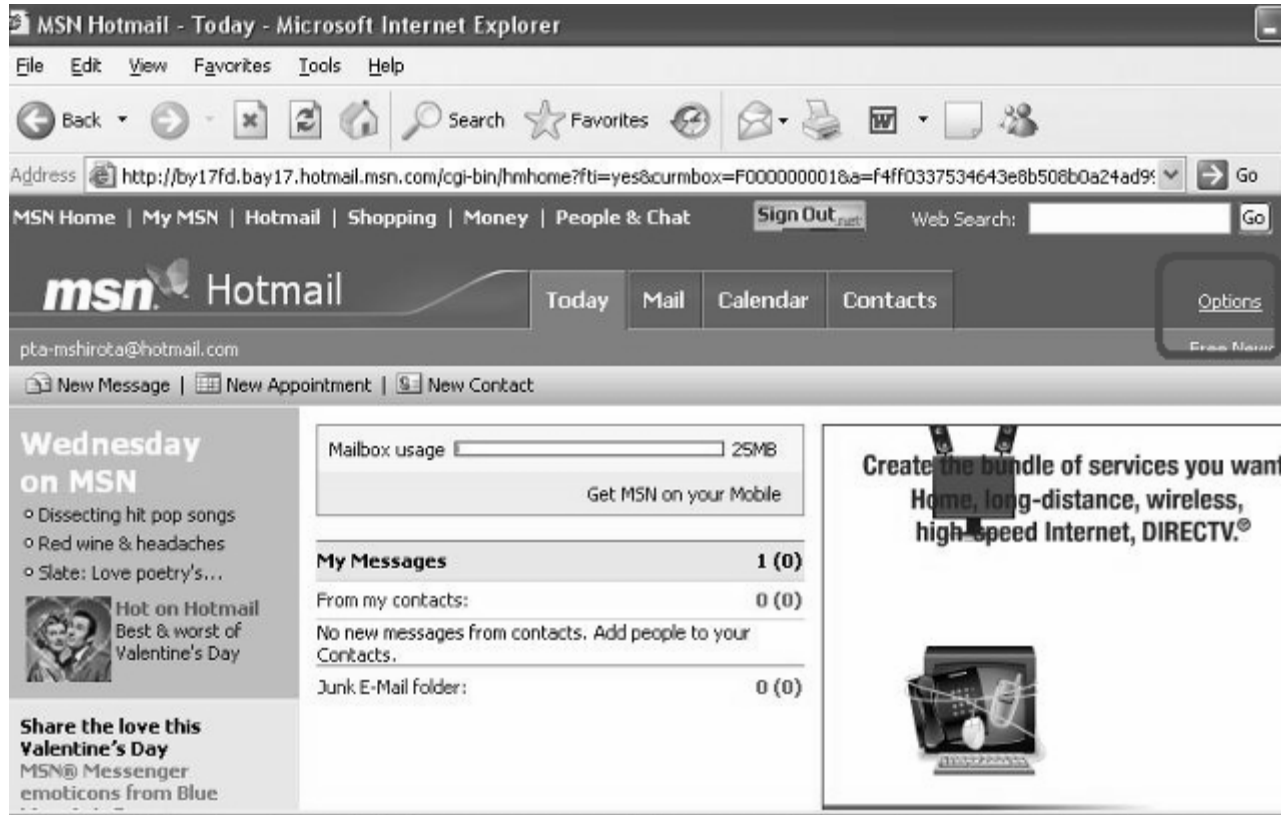
16. このように English と Japanese の両方がリストされていることを確認してください。Japanese をクリックして Move Up ボタンを押してください。



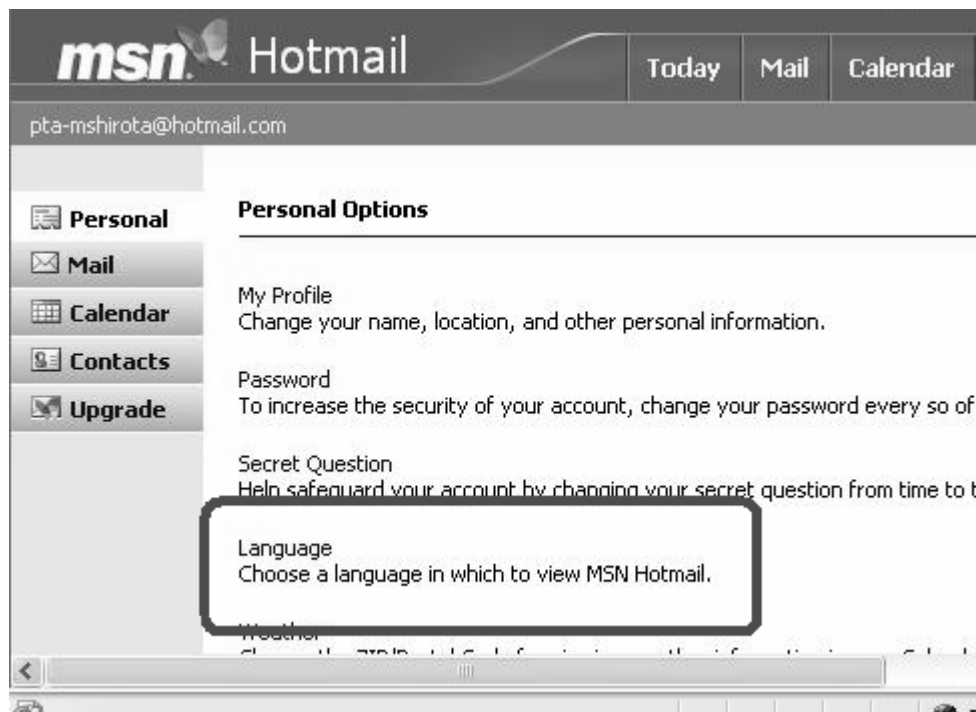
17. Japanese が English の上に来たことを確認したら、OK ボタンを押して終了です。



18. 次に Hotmail に Internet Explorer からログオンします。
19. ログオンしたら、右の角に表示されている”Options”のリンクをクリックします。



20. Hotmail の Personal Options の画面が表示されるので、Language を選択します。



21. 言語のリストが表示されたら「日本語」を選択して、OK ボタンを押します。



22. Hotmail から一度ログアウトします。

23. ペアレンつ倶楽部資料の「メールの文字化け対処2」がすでになされていることを確認してください。

24. Hotmail へ再度ログオンします。

25. Hotmail がすべて日本語の環境になり、日本語のメールを送信しても殆どの場合、文字化けしなくなります。